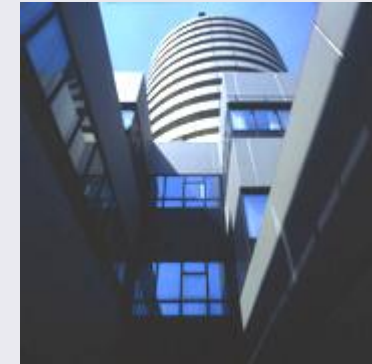


DRGs in der Hals- Nasen-Ohrenheilkunde



Der MDK – aktuelle Trends

Mannheim, 27. November 2008

**DRG RESEARCH
GROUP**
Universitätsklinikum
Münster

Dominik Franz

DRG-Research-Group, Universitätsklinikum Münster

Leiter: Prof. Dr. med. Norbert Roeder

Finanzierung des MDK

- Finanzierung durch die gesetzlichen Kranken- und Pflegekassen (50/50)
- Zahlungen richten sich nach den Mitgliederzahlen der Krankenkassen
- Gesamtausgaben 2004: 540 Mio €
(270 Mio € Kranken- / 270 Mio € Pflegevers.)
= 0,19% aller Ausgaben der KV
= 1,53% aller Ausgaben der Pflegevers.

MDK in Zahlen...

Tabelle 2: Personal der Medizinischen Dienste Ende 2007

Personal	Anzahl Mitarbeiter	Anzahl Vollstellen	Vollstellen in Prozent
Gesamt	6.813	6.201,5	100,0
davon			
Ärzte/Ärztinnen	2.051	1.943,0	31,3
Pflegefachkräfte	1.350	1.218,5	19,6
Nichtärztliches Personal in Heil- und Gesundheitsberufen	30	30,0	0,5
Kodierassistenz	110	108,0	1,7
Assistenzpersonal im medizinischen / pflegerischen Bereich	2.592	2.288,0	36,9
Verwaltungspersonal	591	555,5	9,0
Personal der Wirtschaftsdienste	89	58,5	0,9

MDK in Zahlen...

Tabelle 3:
Versichertenbezogene Leistungen der MDK für die GKV im Jahr 2007

Leistung	Anzahl	in Prozent
Sozialmedizinische Fallberatungen	5.220.592	100,0
Beratungen	1.568.427	100,0

Tabelle 3a:
Versichertenbezogene Beratungen und Begutachtungen der MDK für die GKV im Jahr 2007 nach Anlassgruppen

Anlassgruppe	Anzahl	in Prozent
Stationäre Leistungen	2.198.440	32,4
Arbeitsunfähigkeit	1.719.386	25,3
Leistungen zur Vorsorge / Rehabilitation	1.393.240	20,5
Hilfsmittel GKV	577.314	8,5
Ambulante Leistungen	569.442	8,4
Neue/unkonventionelle Untersuchungs- und Behandlungsmethoden/ Arzneimittel	119.474	1,8

2. Umfrage „MDK-Prüfung in dt. Krankenhäusern“ - Ergebnisse

Quelle: http://medinfoweb.de/apps/webeditor//files/20080810_medinfoweb_ergebnis_fruehjahrsumfrage_mdk_krankenhaus_2008.pdf

- mittlere Prüfquote bundesweit: 10,3% (2,5%-24%)
- häufigste Prüfgründe
 - sekundäre Fehlbelegung (uGVWD): 7,6%
 - primäre Fehlbelegung (G-AEP): 7,1%
 - sekundäre Fehlbelegung (oGVWD): 6,7%
 - CCL-Nebendiagnosen: 6,3%
 - Hauptdiagnose 5,7%
- Mittlere Erfolgsrate Kostenträger: 36% (10%-89%)
- Kein Rückgang der Prüfquote trotz „100 €-Regel“

2. Umfrage „MDK-Prüfung in dt. Krankenhäusern“ - Ergebnisse

Quelle: http://medinfoweb.de/apps/webeditor//files/20080810_medinfoweb_ergebnis_fruehjahrsumfrage_mdk_krankenhaus_2008.pdf

- Mittlerer Casemix-Verlust pro Prüffall: 0,151
- entspricht 413 € / Prüffall (Baserate: 2.735 €)
- Personalaufwand in den Kliniken / Fall:
 - 32 min. (Arzt)
 - 42 min. (Verwaltung)
- Anstieg der Personalbindung um 20%

2. Umfrage „MDK-Prüfung in dt. Krankenhäusern“ - Ergebnisse

Quelle: http://medinfoweb.de/apps/webeditor//files/20080810_medinfoweb_ergebnis_fruehjahrsumfrage_mdk_krankenhaus_2008.pdf

- ca. 1% der MDK-Prüfungen gehen vor Gericht
- Unterschiede nach Trägerschaft
 - private Träger: 2,3%
 - öffentl. Träger 0,9%
 - freigemeinnützige Träger 0,7%
- Unterschiede nach Versorgungsstufe
 - Maximalversorgung 1,5%
 - Grund-/Regelversorgung 0,9%

2. Umfrage „MDK-Prüfung in dt. Krankenhäusern“ - Ergebnisse

Quelle: http://medinfoweb.de/apps/webeditor//files/20080810_medinfoweb_ergebnis_fruehjahrsumfrage_mdk_krankenhaus_2008.pdf

- EDV-Management
 - KIS-nahe Lösung: 28%
 - kommerzielle Software: 12%
 - „selbstgestrickt“ auf Access-Basis: 23%
 - „selbstgestrickt“ auf Excel-Basis: 37%
- **Rückfrage:** Anstieg der Personalbindung durch unzureichende EDV-Ausrüstung?

Vielen Dank für Ihre Aufmerksamkeit!



Dominik Franz
DRG-Research-Group, Universitätsklinikum Münster
Leiter: Prof. Dr. med. Norbert Roeder